

2021.03.127.000СБ

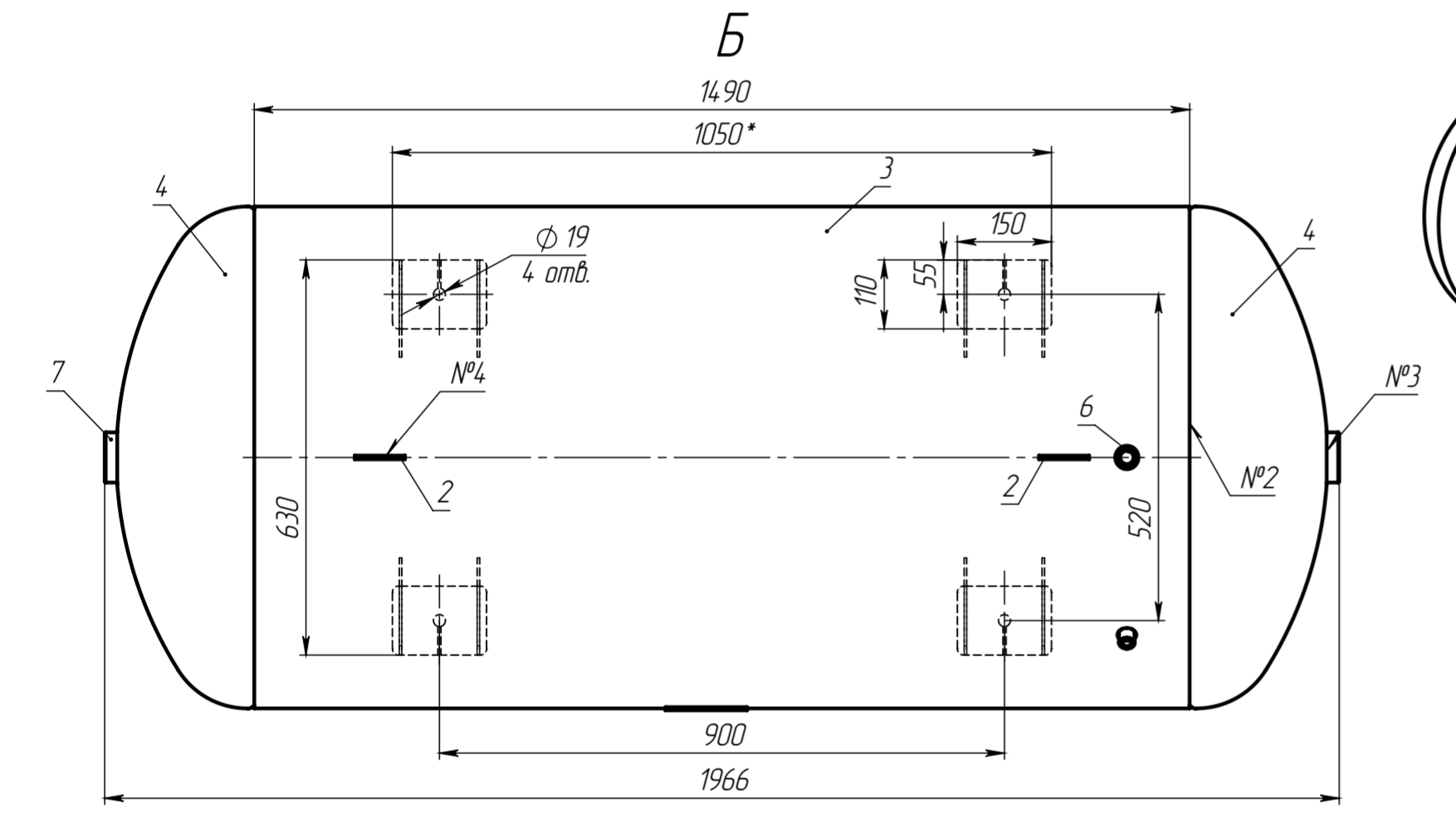
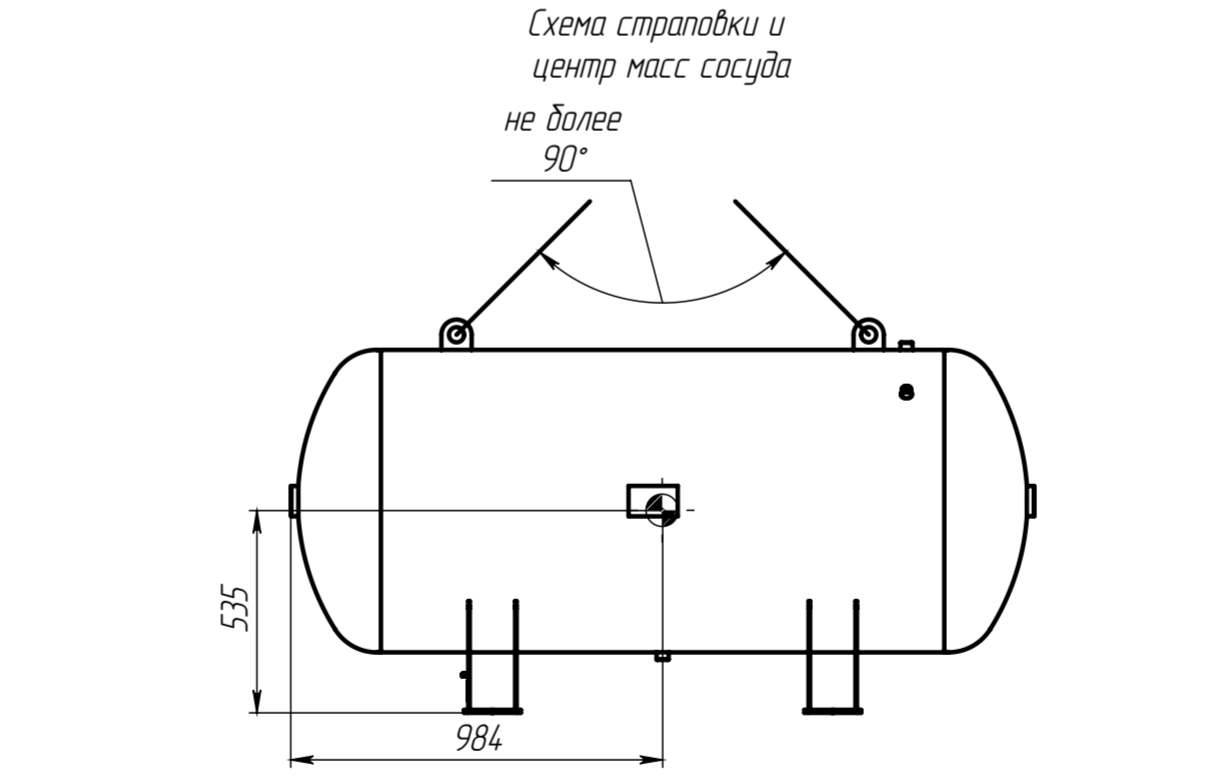
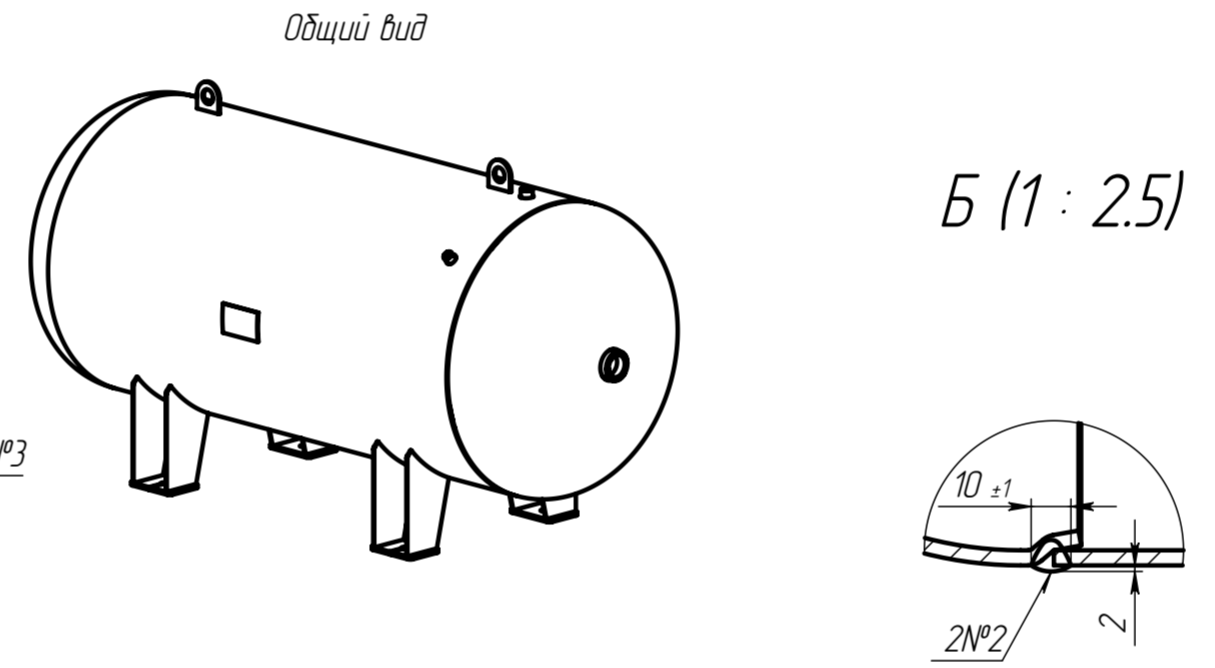
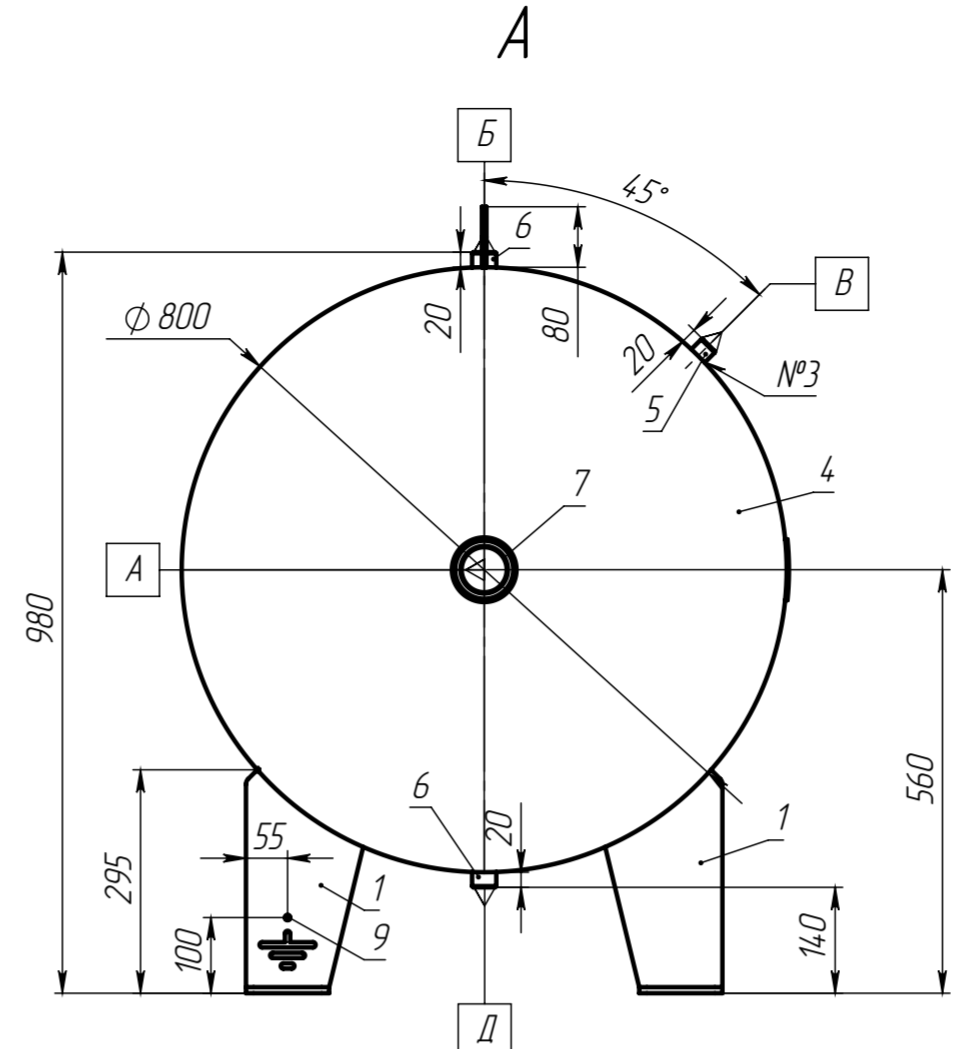
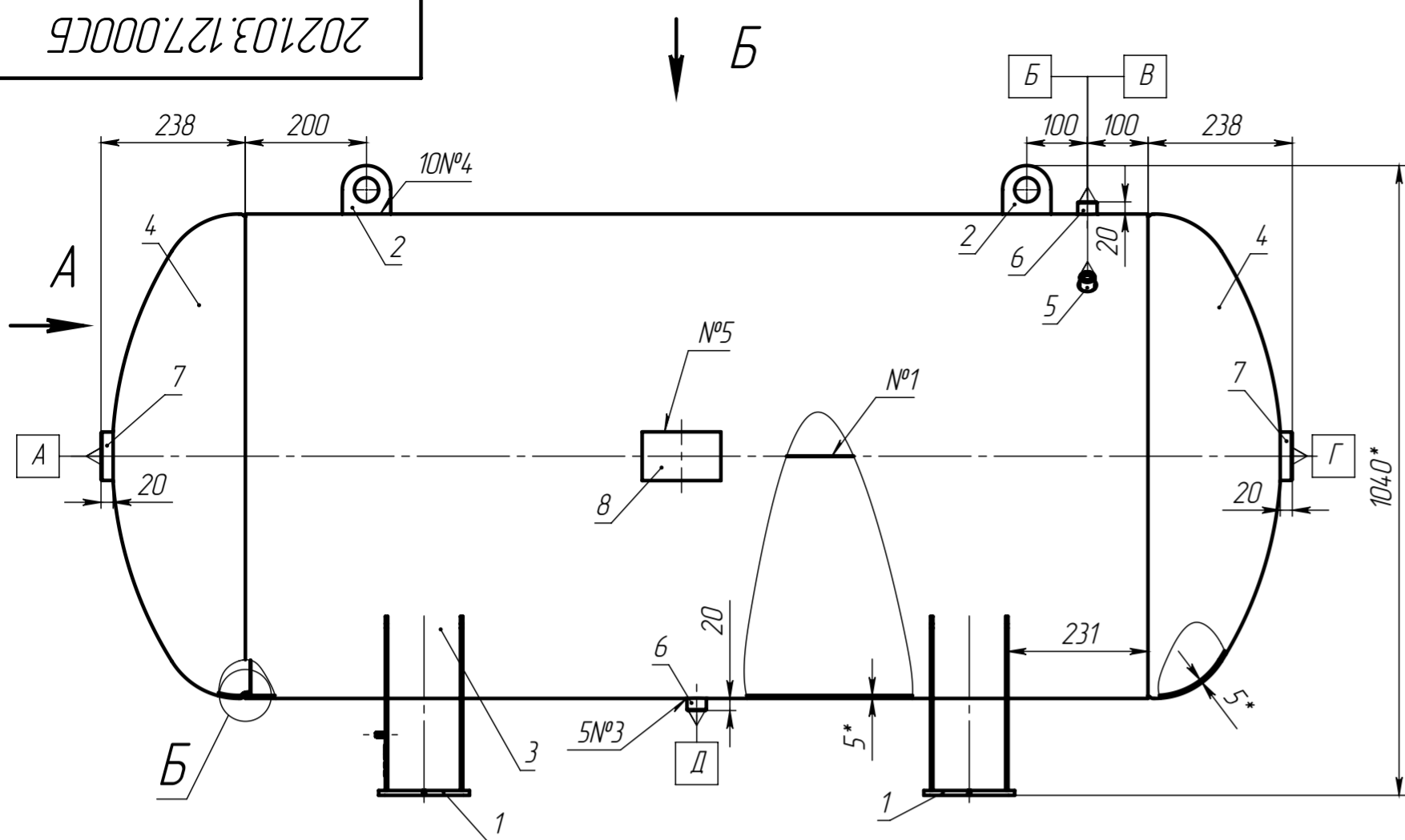


Таблица 1 – Техническая характеристика

| Параметры | | Аппарат | |
|--|--|--|--------------|
| Назначение | | Для ведения тех. процессов | |
| Группа аппарата | | 4 | |
| Давление, МПа (кгс/см ²) | рабочее | 1,6 (16,0) | |
| | расчетное | 1,6 (16,0) | |
| | Пробное при испытании | гидравлическое 2,08 (20,8) пневматическое - | |
| Испытательная среда и продолжительность испытания | | вода, не менее 30 мин. | |
| Температура испытательной среды, °С | | 5..40 | |
| Температура, °С | рабочая среда | от минус 20 до 50 | |
| | расчетная стенки | 50 | |
| | минимальная стенки, находящейся под давлением | минус 20 | |
| | средняя наиболее холодной пятитидневки района установки аппарата | - | |
| Характеристика среды | Наименование | | Воздух, азот |
| | Класс опасности по ГОСТ 12.1.007-76 | | - |
| | Взрывоопасность | ГОСТ 30852.5-2002 | нет |
| | | ГОСТ 30852.11-2002 | нет |
| Пожароопасность ГОСТ 12.1.004-91 | | нет | |
| Класс дефектности сварных швов по ГОСТ 23055-78 | стыковых | 4 | |
| | узловых, тавровых | 5 | |
| | нахлесточных | 6 | |
| Прибавка для компенсации коррозии, мм | | 1 | |
| Внутренний объем, м ³ (л) | | 0,9 (900) | |
| Расчетный срок эксплуатации, лет | | 10 | |
| Допустимая сейсмичность, балл | | не более 6 | |
| [σ] ₂₀ / [σ] ₅₀ для стали S235JR | | 1,04 | |
| Марка материалов основных элементов | | S355, 09Г2С | |
| Объем и вид неразрушающих испытаний | | 100% УЗК, ВИК, ПВК | |
| Число циклов нагружения, не более | | 1000 | |

- Изготовление, испытание, приемку и маркировку аппарата производить в соответствии с ГОСТ 34347-2017, ТР ТС 032/2013.
- Аппарат не подлежит регистрации в органах Ростехнадзора.
- *Размеры для справок.
- Неуказанные предельные отклонения размеров Н16, н16, ±Т16/2.
- Наружное покрытие – Hammerite, в два слоя.
- Консервация аппарата согласно технологии завода-изготовителя.
- Расконсервация аппарата перед вводом в эксплуатацию не требуется.
- Действительное расположение штуцеров, опор – см. по виду спереди и А.
- Отгрузка – автотранспортом.
- Аппарат может эксплуатироваться в климатическом исполнении У категории размещения 4 по ГОСТ 15150-69

Таблица 2 – Таблица штуцеров

| Обозн. | Наименование (назначение) | Кол. | Проход условный, мм | Ответный элемент |
|--------|---------------------------|------|---------------------|------------------|
| А | Вход среды | 1 | G 2" | - |
| Б | Клапан предохранительный | 1 | G 1/2" | - |
| В | Манометр | 1 | G 1/4" | - |
| Г | Выход среды | 1 | G 2" | - |
| Д | Дренаж | 1 | G 1/2" | - |

Таблица 3 – Таблица сварных швов

| № шва | Обозначение стандартного сварного шва | Тип сварного шва по стандарту | Сварочные материалы | Методы контроля |
|-------|---------------------------------------|-------------------------------|----------------------------------|-----------------|
| 1 | | С17-ИП | Проволока св.-08Г2С ГОСТ 2246-70 | ВИК+УЗК |
| 2 | | см. м. вид Б | | |
| 3 | ГОСТ 14771-76 | Т7-ИП | | ВИК+ПВК |
| 4 | | Т3-ИП | | ВИК |
| 5 | | Н1-ИП | | |

2021.03.127.000СБ

Ресивер Р 900-16

Сборочный чертёж

| Изм. | Лист | № докум. | Подп. | Дата | Лит. | Масса | Масштаб |
|---------|------------|----------|-------|------|-----------|-------|---------|
| | | | | | | 219 | 1:10 |
| Исполн. | Лист | Листов | | | | | |
| Утв. | Шатерников | | | | | | |
| | | | | | | | |
| | | | | | Формат А2 | | |

Перв. примен.
Справ. №
Подп. и дата
Инд. № дубл.
Взам. инд. №
Инд. № подл.